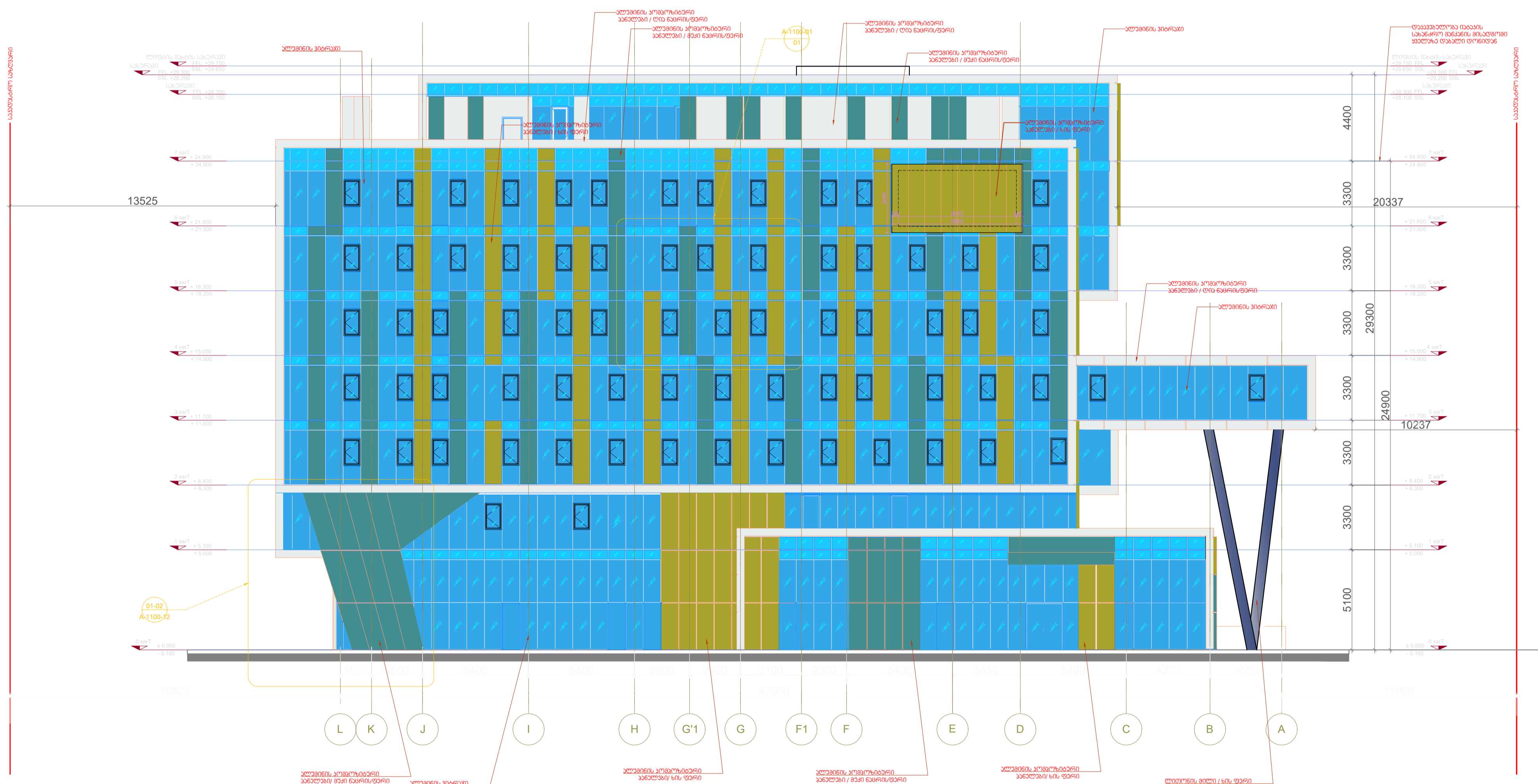


კორპორატიული ნიშნები



შენიშვნები

შპს-ბუნების დაცვის დამატებითი საინჟინერო კონსტრუქციების განყოფილება
 სპეციალური პროექტირების განყოფილება
 სპეციალური პროექტირების განყოფილება
 სპეციალური პროექტირების განყოფილება

დამკვეთი

შპს "ვიტროლუა ბრენდინგი"
 ვაკე რაიონი, მთაწმინდა ქუჩა, 111
 თბილისი, საქართველო

პროექტორი

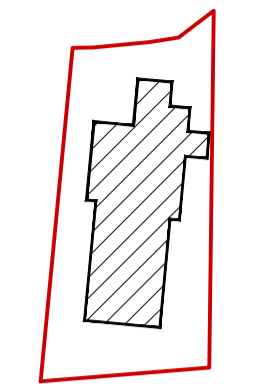
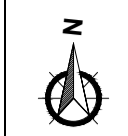
შპს "ლაინდ ბარ პროექტი"
 ვაკე რაიონი, მთაწმინდა ქუჩა, 111
 თბილისი, საქართველო

მანერა	გვარი	ხელმოწერა
ლიცენზირებული	სამხარაულიძე	
არქიტექტორი	ბაკალაძე	
დაამუშავა	მამალაძე	
შეამოწმა	ბერიძე	

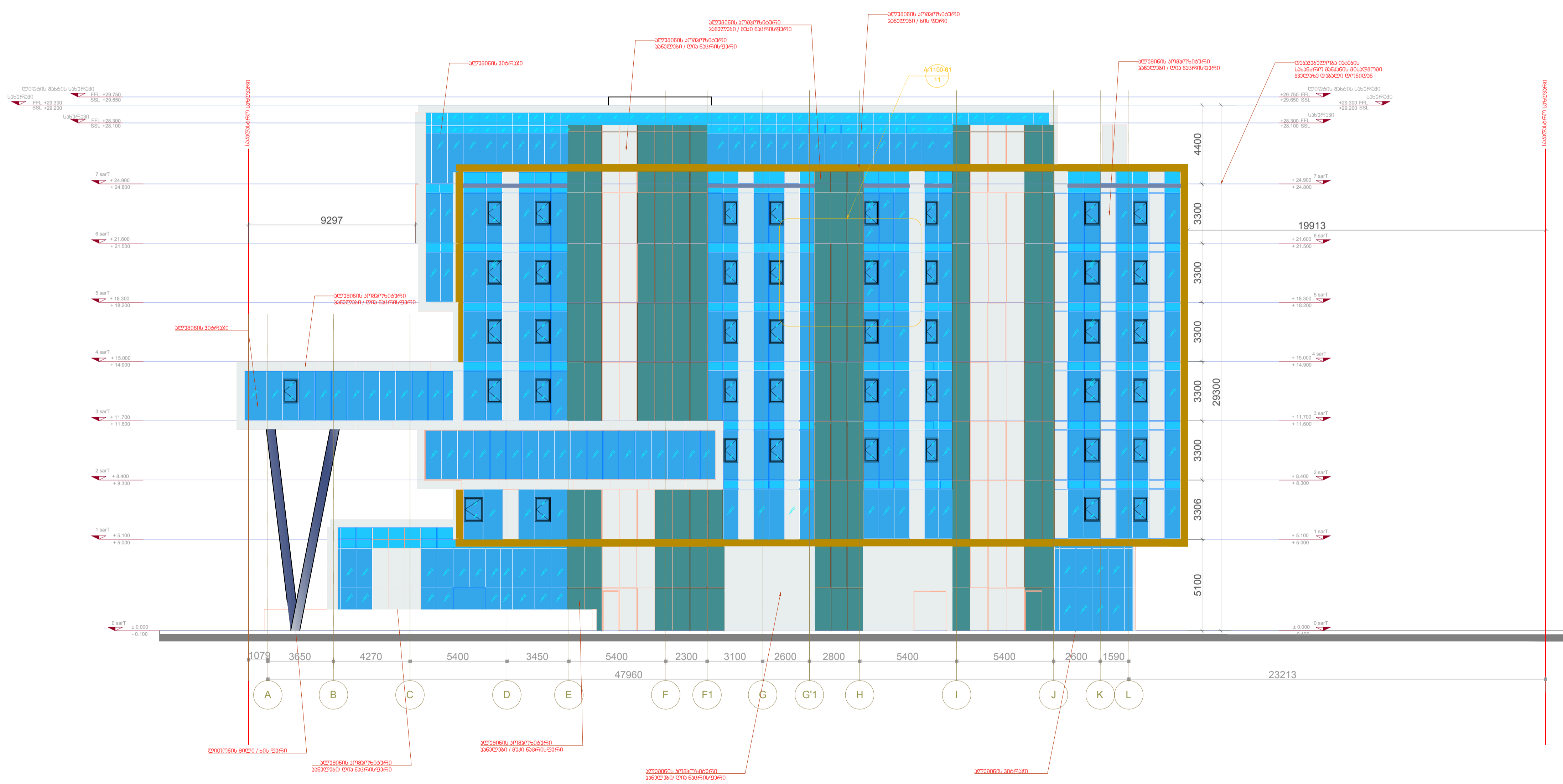
სასტუმრო იზის
 ატენის ქუჩის შესახებ

ნახაზი
 ფასადი L-A ღერძებში

ფურცელი	მასშტაბი	
A1	1:50	
თარიღი	სტადია	კავშირი
07.12.2018		
ფურცლები	ფურცელი №	



კომპლექსური ნიშნები



შენიშვნები

შპს-ბუნების დიზაინი და არქიტექტურა
 შპს-სტრუქტურული ინჟინერინგის კომპანია
 სპეციალური ნიშნები და ნიშნების განმარტება
 ავტორი: შპს-სტრუქტურული ინჟინერინგის კომპანია
 თბილისი, ვაჟა-ფშაველას გამზ. 115, სატელეფონო ნომერი: 499 000 222 00 00

დამკვეთი

შპს "ჰიდროლოგია ბრენდიონგი"
 ვაჟა-ფშაველას გამზ. 115, სატელეფონო ნომერი: 499 000 222 00 00

შესრულებული

შპს "ლაინდ ბარ პროექტი"
 ვაჟა-ფშაველას გამზ. 115, სატელეფონო ნომერი: 499 000 222 00 00

თანამდებობა	გვარი	ხელმოწერა
ლიკვიდირი	სამარიაშვილი	
არქიტექტორი	გიორგიანი	
სამშენაო	თბილისი	
შეამოვნა	ილიაძე	

პროექტი

სასტუმრო ილისი
 აბანოს ქუჩის შესახვევთან

ნახაზი

ფასადი A-L ღერძებში

ფურცელი

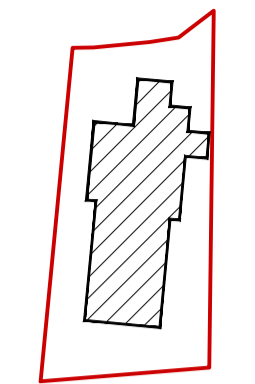
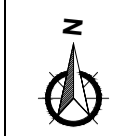
მასშტაბი 1:50

თარიღი

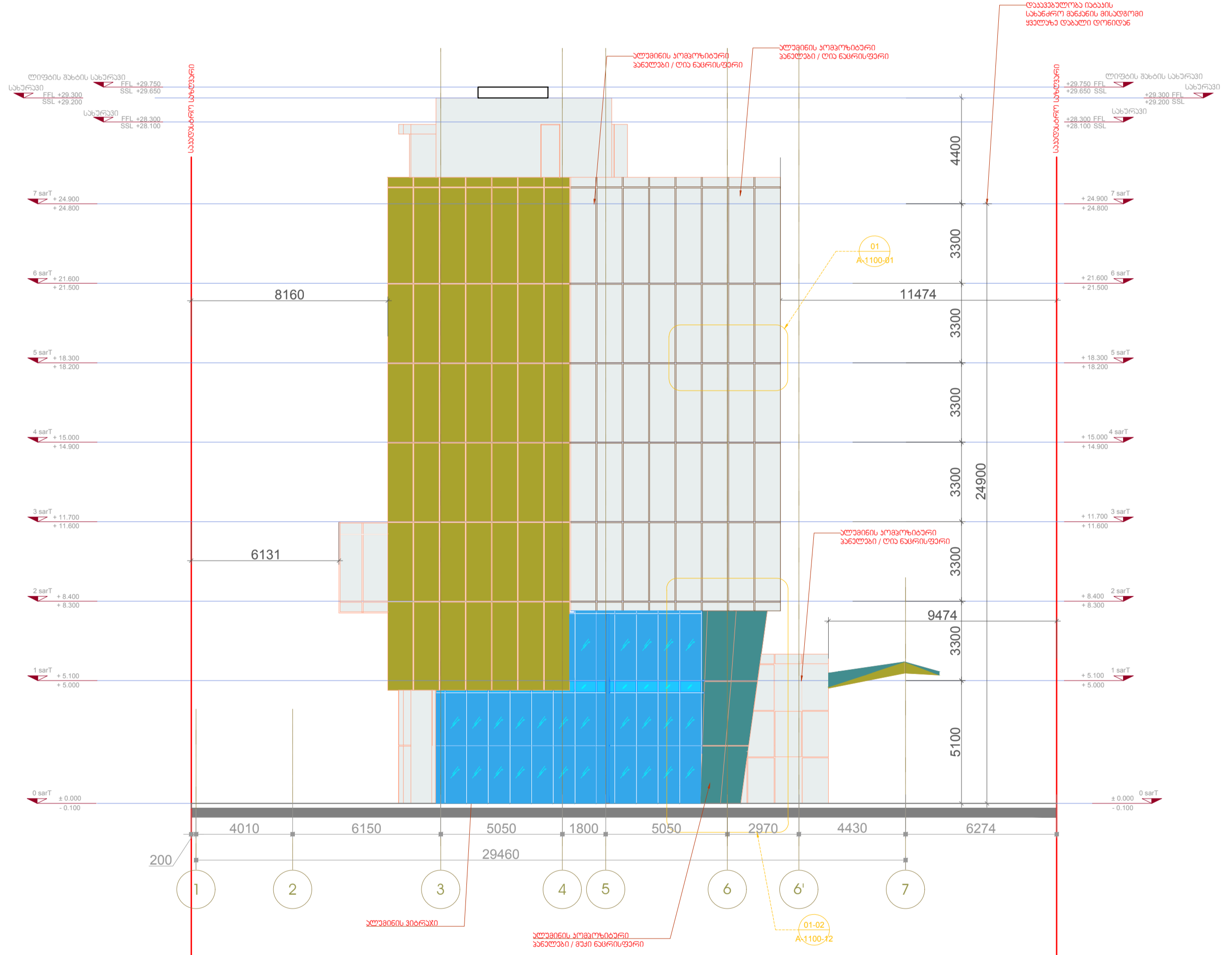
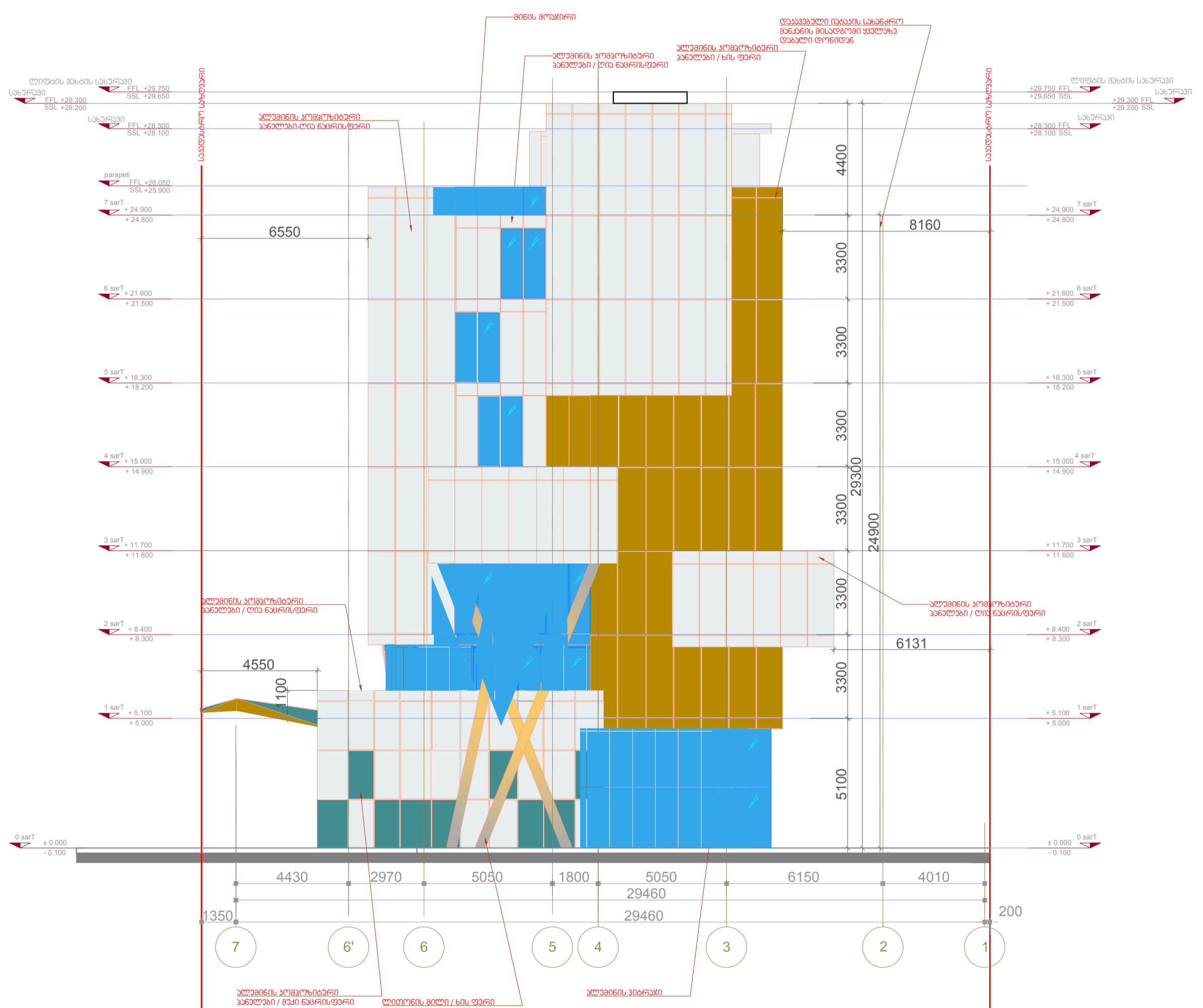
07.12.2018

ფურცლები

ფურცელი №



კომპლექსური ნიშნები



შენიშვნები

შპს-მისთვის დამუშავებული არსებული საინჟინერო პროექტის მიხედვით, კონსტრუქციის საფუძვალზე სპეციალური საპროექტო კონსტრუქციის დასაყრდენად დაგეგმილია მხოლოდ ერთი სვეტი.

სვეტი დაგეგმილია მხოლოდ ერთი სვეტი დაგეგმილია მხოლოდ ერთი სვეტი დაგეგმილია მხოლოდ ერთი სვეტი.

დაკვეთი

შპს "ვიტროლუა ბრენდინგი"
 ვაკე რაიონი, მთაწმინდა რაიონის საკრებულოს ტერიტორიაზე, მთაწმინდა რაიონის საკრებულოს ტერიტორიაზე, მთაწმინდა რაიონის საკრებულოს ტერიტორიაზე.

შესრულებული

შპს "ლაინდ ბარ პროექტი"
 ვაკე რაიონი, მთაწმინდა რაიონის საკრებულოს ტერიტორიაზე, მთაწმინდა რაიონის საკრებულოს ტერიტორიაზე, მთაწმინდა რაიონის საკრებულოს ტერიტორიაზე.

თანამდებობა	გვარი	ხელმოწერა
ლიკვიდირებადი	სამაროშვილი	
პროექტირებადი	გომილიძე	
დაამუშავა	მთაწმინდა	
შეამოწმა	ირიკაძე	

კომენტები

სასტუმრო იპისი
 ატენის ქუჩის შესახებ

ნახაზი
 ფასადი 7-1 ლიკვიდირებადი
 ფასადი 1-7 ლიკვიდირებადი

ფურცელი	მასშტაბი	
A1	1:50	
თარიღი	სტადია	კავშირი
07.12.2018		
ფურცელი	ფურცელი №	